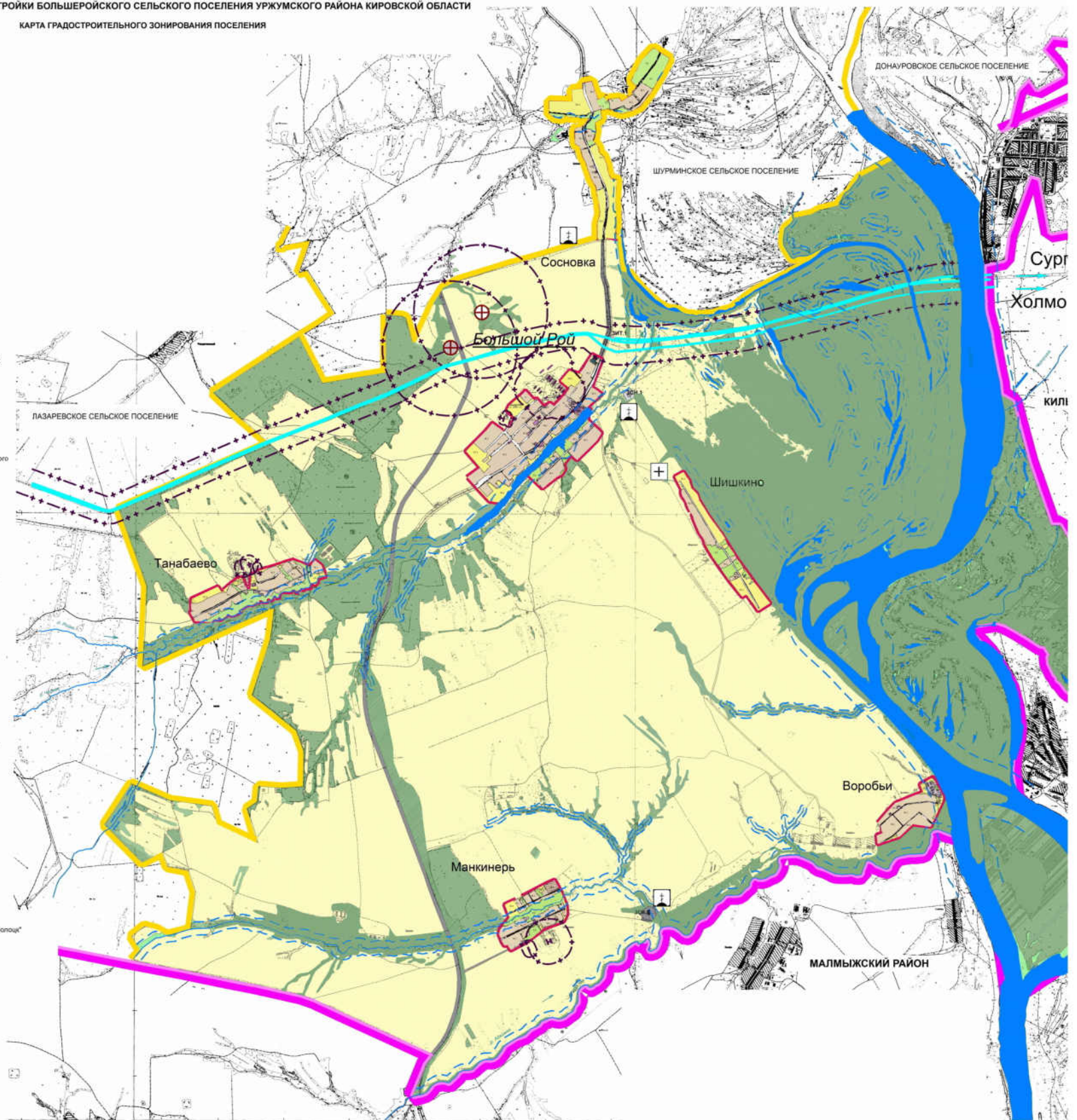


ПРАВИЛА ЗЕМЛЕПОЛЬЗОВАНИЯ И ЗАСТРОЙКИ БОЛЬШЕРОЙСКОГО СЕЛЬСКОГО ПОСЕЛЕНИЯ УРЖУМСКОГО РАЙОНА КИРОВСКОЙ ОБЛАСТИ
КАРТА ГРАДОСТРОИТЕЛЬНОГО ЗОНИРОВАНИЯ ПОСЕЛЕНИЯ

УСЛОВНЫЕ ОБОЗНАЧЕНИЯ:

- Границы**
- муниципальных районов
 - сельских поселений
 - населенных пунктов
- Границы зон с особыми условиями использования территории**
- водоохранной зоны
 - санитарно-защитной зоны
- Санитарные разрывы:**
- зоны минимально допустимых расстояний
- Объекты специального назначения**
- Скотомогильники, яма бекари:
- действующий несгребиваемый скотомогильник
 - биотермическая яма (яма бекари)
- Кладбища:
- православное
 - мусульманское
- Территориальные зоны населенных пунктов:**
- Жилые зоны:**
- Ж.1 - зона малоэтажной и среднеэтажной жилой застройки
- Общественно-деловые зоны:**
- ОД.1 - зона учреждений учебно-воспитательного назначения, здравоохранения и социального обеспечения
 - ОД.2 - зона общественно-деловой застройки multifunctional назначения
- Производственные зоны:**
- П.4 - зона предприятий IV класса опасности
 - П.5 - зона предприятий V класса опасности
- Зона отдыха (рекреации):**
- Р.2 - зона природных ландшафтов
- Зоны инженерно-транспортной инфраструктуры:**
- ИТ.1 - зона инженерно-технических сооружений
- Зоны сельскохозяйственного использования:**
- СХ.1 - зона сельскохозяйственного использования
- Территориальные зоны поселения:**
- Зоны сельскохозяйственного использования:**
- ЗСХ.1 - зона сельскохозяйственного использования
- Зоны инженерно-транспортной инфраструктуры:**
- ЗИТ.1 - зона инженерно-технических сооружений
- Зоны специального назначения:**
- ЗСН.1 - зона ритуальной деятельности
- Территории без установленных градостроительных регламентов:**
- земли лесного фонда
 - земли транспортной инфраструктуры
- Трубопроводный транспорт**
- Линейные объекты:
- магистральный нефтепровод "Холмогоры-Кли" и "Сургут-Полуц"
 - источники загрязнения



Примечание:

- В связи с масштабом видности на схеме не отражены охранные зоны и инфраструктура магистральных газопроводов, магистральных нефтепроводов и газопроводов - отводов.
- Границы охранных зон согласно Правилам охраны магистральных газопроводов (постановление Госгортехнадзора РФ № 9 от 22.04.92 г.) проходят в 25 м. от оси газопровода с каждой стороны.
- Охранная зона нефтепроводов "Холмогоры-Кли" и "Сургут-Полуц" составляет 25 м. в каждую сторону от оси нефтепровода.
- Зона минимально допустимых расстояний от оси нефтепровода МН "Холмогоры-Кли" - 200 м, МН "Сургут-Полуц" - 150 м. в каждую сторону.
- Условными обозначениями в форме значков на карте-схеме указаны объекты, по которым отсутствует информация по их границе.