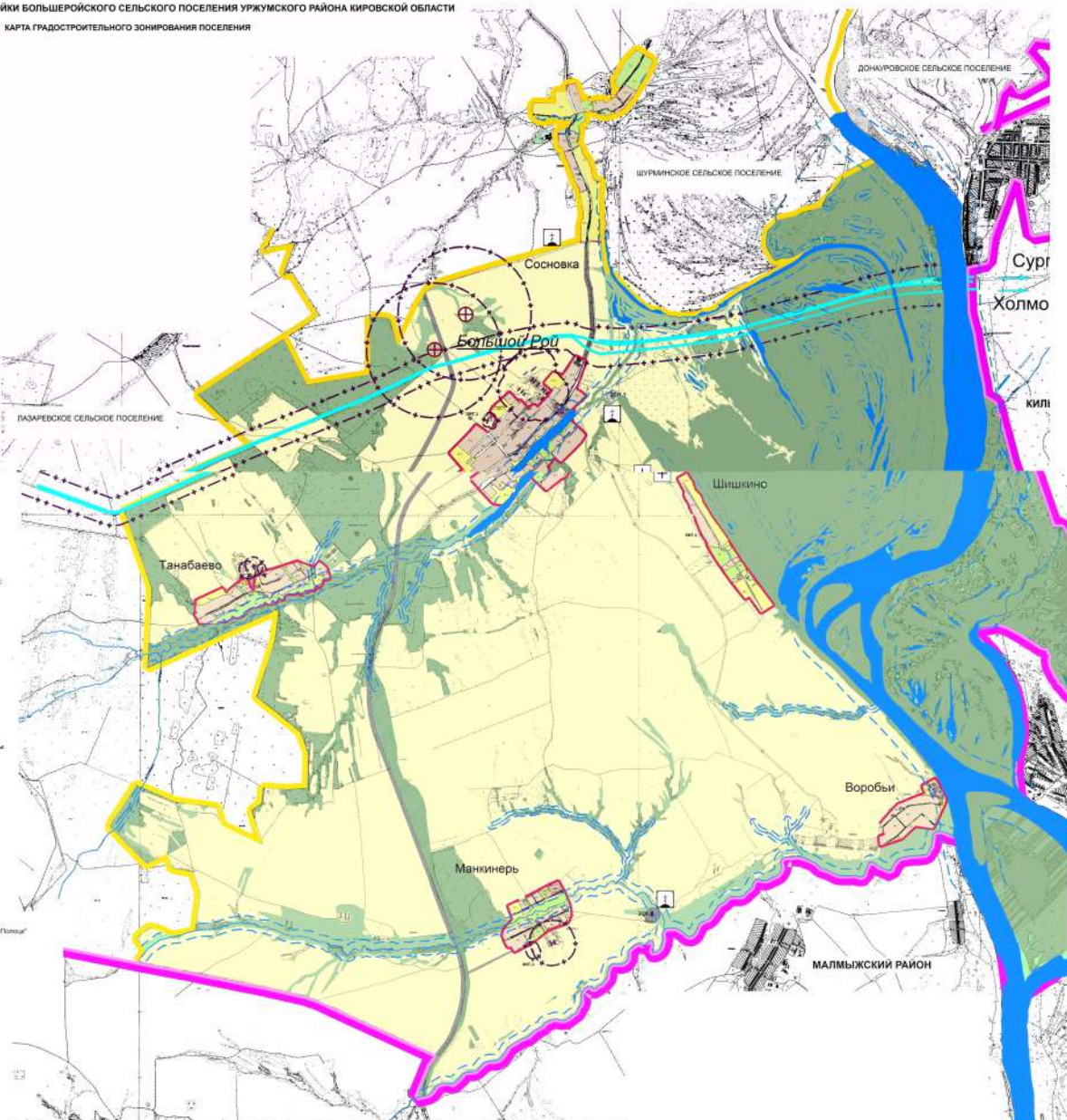


ПРАВИЛА ЗЕМЛЕПОЛЬЗОВАНИЯ И ЗАСТРОЙКИ БОЛЬШЕРОЙСКОГО СЕЛЬСКОГО ПОСЕЛЕНИЯ УРЖУМСКОГО РАЙОНА КИРОВСКОЙ ОБЛАСТИ  
КАРТА ГРАДОСТРОИТЕЛЬНОГО ЗОНИРОВАНИЯ ПОСЕЛЕНИЯ

УСЛОВНЫЕ ОБОЗНАЧЕНИЯ:

- Границы:**
- муниципальных районов
  - сельских поселений
  - населенных пунктов
- Границы зон с особыми условиями использования территории:**
- экологической зоны
  - санитарно-защитной зоны
- Санитарные разрывы:**
- зоны минимально допустимых расстояний
- Объекты специального назначения:**
- Скотомополища, паша безаеры:
  - действующий несоборный скотомополищ
  - Богородицкая паша (паша безаеры)
- Кладбища:**
- православные
  - мусульманские
- Территориальные зоны населенных пунктов:**
- Жилые зоны:**
- Ж.1 - зона малоэтажной и среднеэтажной жилой застройки
- Общественно-деловые зоны:**
- ОД.1 - зона учреждений учебно-воспитательного назначения, здравоохранения и обслуживания
  - ОД.2 - зона общественно-деловой застройки
- Производственные зоны:**
- П.4 - зона предприятий IV класса опасности
  - П.5 - зона предприятий V класса опасности
  - Зона отдыха (рекреация)
  - Р.2 - зона прироста ландшафтов
- Зоны инженерно-транспортной инфраструктуры:**
- ИТ.1 - зона инженерно-технических сооружений
- Зоны сельскохозяйственного использования:**
- СХ.1 - зона сельскохозяйственного использования
- Территориальные зоны поселения:**
- Зоны сельскохозяйственного использования:
  - СХ.1 - зона сельскохозяйственного использования
  - Зоны инженерно-транспортной инфраструктуры:
  - ИТ.1 - зона инженерно-технических сооружений
  - Зоны специального назначения:
  - ЗОН.1 - зона регулируемой деятельности
- Территории без установленных градостроительных регламентов:**
- земли лесного фонда
  - земли транспортной инфраструктуры
- Трубопроводный транспорт:**
- Линейные объекты:**
- магистральный нефтепровод "Колыматор-Клязьма" и "Сургут-Полесье"
  - источники загрязнения



- Примечания:**
- В связи с масштабом карты на схеме не отражены границы зон и инфраструктура магистральных газопроводов, магистральных нефтепроводов и газопроводов - отводов.
  - Границы охраны зон согласно Правилу охраны магистральных газопроводов (постановление Правительства РФ № 9 от 22.04.92 г.) проходят в 25 м. от оси газопровода с каждой стороны.
  - Схема зоны нефтепровода "Колыматор-Клязьма" и "Сургут-Полесье" составляет 25 м. в каждую сторону от оси нефтепровода.
  - Зона минимально допустимых расстояний от оси нефтепровода МН "Колыматор-Клязьма" - 200 м. МН "Сургут-Полесье" - 150 м. в каждую сторону.
  - Условные обозначения в форме значков на карте-схеме указаны объектами, по которым отсутствует информация по их границам.