

## ОПИСАНИЕ МЕСТОПОЛОЖЕНИЯ ГРАНИЦ

Территориальная зона ОД.1 – зона учреждений учебно-воспитательного назначения, здравоохранения и  
соцобеспечения

(наименование объекта, местоположение границ которого описано (далее - объект))

### Раздел 1

Сведения об объекте		
№ п/п	Характеристики объекта	Описание характеристик
1	2	3
1	Местоположение объекта	Кировская область, Уржумский район, Большеройское сельское поселение
2	Площадь объекта +/- величина погрешности определения площади (Р+/- Дельта Р)	–
3	Иные характеристики объекта	–

## Раздел 2

Сведения о местоположении границ объекта					
1. Система координат <u>МСК-43, зона 2 (35)</u>					
2. Сведения о характерных точках границ объекта					
Обозначение характерных точек границ	Координаты, м		Метод определения координат характерной точки	Средняя квадратическая погрешность положения характерной точки (M <sub>i</sub> ), м	Описание обозначения точки на местности (при наличии)
	X	Y			
1	2	3	4	5	6
Зона1(1)	—	—	—	—	—
1	389886.98	2240782.45	-	0.10	—
2	389869.99	2240803.59	-	0.10	—
3	389828.24	2240766.99	-	0.10	—
4	389847.90	2240745.76	-	0.10	—
5	389870.18	2240763.35	-	0.10	—
6	389875.21	2240767.61	-	0.10	—
7	389872.53	2240771.20	-	0.10	—
8	389877.75	2240775.80	-	0.10	—
9	389884.24	2240780.48	-	0.10	—
1	389886.98	2240782.45	-	0.10	—
Зона1(2)	—	—	—	—	—
10	390170.81	2241419.68	Картометрический метод	1.00	—
11	390231.54	2241491.67	Картометрический метод	1.00	—
12	390258.72	2241515.67	Картометрический метод	1.00	—
13	390239.38	2241541.14	Картометрический метод	1.00	—
14	390258.48	2241558.28	Картометрический метод	1.00	—
15	390270.48	2241568.56	Картометрический метод	1.00	—
16	390250.15	2241598.50	Картометрический метод	1.00	—
17	390218.32	2241568.38	Картометрический метод	1.00	—
18	390209.01	2241578.42	Картометрический метод	1.00	—
19	390241.34	2241609.28	Картометрический метод	1.00	—
20	390231.54	2241622.68	Картометрический метод	1.00	—
21	390166.16	2241556.32	Картометрический метод	1.00	—
22	390130.72	2241521.63	Картометрический метод	1.00	—
23	390107.32	2241509.43	Картометрический метод	1.00	—
24	390097.82	2241500.83	Картометрический метод	1.00	—
25	390153.02	2241440.23	Картометрический метод	1.00	—
26	390159.72	2241432.33	Картометрический метод	1.00	—
27	390155.62	2241428.13	Картометрический метод	1.00	—
28	390161.02	2241425.13	Картометрический метод	1.00	—
10	390170.81	2241419.68	Картометрический метод	1.00	—
Зона1(3)	—	—	—	—	—
29	390334.27	2241328.14	Картометрический метод	1.00	—
30	390361.08	2241349.93	Картометрический метод	1.00	—
31	390332.92	2241398.91	Картометрический метод	1.00	—
32	390281.25	2241466.74	Картометрический метод	1.00	—
33	390257.65	2241487.24	Картометрический метод	1.00	—
34	390241.05	2241474.44	Картометрический метод	1.00	—
35	390177.55	2241398.24	Картометрический метод	1.00	—
36	390208.05	2241370.74	Картометрический метод	1.00	—
37	390219.15	2241357.84	Картометрический метод	1.00	—
38	390223.25	2241362.04	Картометрический метод	1.00	—
39	390225.65	2241360.24	Картометрический метод	1.00	—
40	390230.32	2241364.63	Картометрический метод	1.00	—
41	390217.34	2241380.42	Картометрический метод	1.00	—
42	390223.59	2241385.93	Картометрический метод	1.00	—
43	390220.45	2241389.64	Картометрический метод	1.00	—
44	390233.75	2241402.09	Картометрический метод	1.00	—
45	390247.58	2241388.99	Картометрический метод	1.00	—

46	390236.45	2241377.84	Картометрический метод	1.00	—
47	390234.36	2241379.93	Картометрический метод	1.00	—
48	390231.42	2241376.75	Картометрический метод	1.00	—
49	390243.30	2241363.89	Картометрический метод	1.00	—
50	390251.14	2241371.85	Картометрический метод	1.00	—
51	390273.91	2241347.98	Картометрический метод	1.00	—
52	390287.13	2241360.95	Картометрический метод	1.00	—
53	390266.19	2241384.83	Картометрический метод	1.00	—
54	390277.95	2241395.24	Картометрический метод	1.00	—
55	390299.74	2241372.10	Картометрический метод	1.00	—
56	390297.51	2241369.89	Картометрический метод	1.00	—
29	390334.27	2241328.14	Картометрический метод	1.00	—
—	—	—	—	—	—
57	390254.81	2241388.69	Картометрический метод	1.00	—
58	390277.32	2241410.51	Картометрический метод	1.00	—
59	390257.95	2241429.69	Картометрический метод	1.00	—
60	390235.17	2241407.45	Картометрический метод	1.00	—
57	390254.81	2241388.69	Картометрический метод	1.00	—
—	—	—	—	—	—
61	390288.42	2241412.13	Картометрический метод	1.00	—
62	390278.45	2241402.16	Картометрический метод	1.00	—
63	390293.06	2241385.82	Картометрический метод	1.00	—
64	390306.98	2241392.52	Картометрический метод	1.00	—
61	390288.42	2241412.13	Картометрический метод	1.00	—
Зона1(4)	—	—	—	—	—
65	389922.90	2240830.09	Картометрический метод	1.00	—
66	389910.67	2240844.36	Картометрический метод	1.00	—
67	389881.57	2240818.88	Картометрический метод	1.00	—
68	389898.18	2240797.28	Картометрический метод	1.00	—
69	389914.71	2240811.12	Картометрический метод	1.00	—
70	389909.56	2240816.87	Картометрический метод	1.00	—
65	389922.90	2240830.09	Картометрический метод	1.00	—
Зона1(5)	—	—	—	—	—
71	387501.14	2236599.06	Картометрический метод	1.00	—
72	387536.78	2236591.07	Картометрический метод	1.00	—
73	387550.71	2236591.48	Картометрический метод	1.00	—
74	387561.77	2236596.65	Картометрический метод	1.00	—
75	387565.56	2236612.63	Картометрический метод	1.00	—
76	387561.26	2236619.49	Картометрический метод	1.00	—
77	387537.30	2236625.58	Картометрический метод	1.00	—
78	387536.58	2236622.61	Картометрический метод	1.00	—
79	387528.08	2236624.97	Картометрический метод	1.00	—
80	387527.57	2236622.71	Картометрический метод	1.00	—
81	387513.95	2236626.96	Картометрический метод	1.00	—
82	387508.72	2236629.12	Картометрический метод	1.00	—
71	387501.14	2236599.06	Картометрический метод	1.00	—
Зона1(6)	—	—	—	—	—
83	382425.44	2240653.08	-	0.20	—
84	382431.38	2240674.56	-	0.20	—
85	382427.10	2240689.89	-	0.20	—
86	382429.52	2240698.07	-	0.20	—
87	382449.15	2240747.70	Картометрический метод	1.00	—
88	382409.52	2240761.03	Картометрический метод	1.00	—
89	382395.84	2240708.25	Картометрический метод	1.00	—
90	382398.73	2240707.38	-	0.20	—
91	382388.57	2240669.79	-	0.20	—
92	382387.14	2240664.27	-	0.20	—
93	382415.95	2240655.84	-	0.20	—
83	382425.44	2240653.08	-	0.20	—
Зона1(7)	—	—	—	—	—
94	382377.49	2240808.69	Картометрический метод	1.00	—
95	382386.06	2240825.28	Картометрический метод	1.00	—
96	382357.63	2240840.55	Картометрический метод	1.00	—
97	382348.43	2240824.04	Картометрический метод	1.00	—
94	382377.49	2240808.69	Картометрический метод	1.00	—
Зона1(8)	—	—	—	—	—
98	384098.49	2246391.64	Картометрический метод	1.00	—

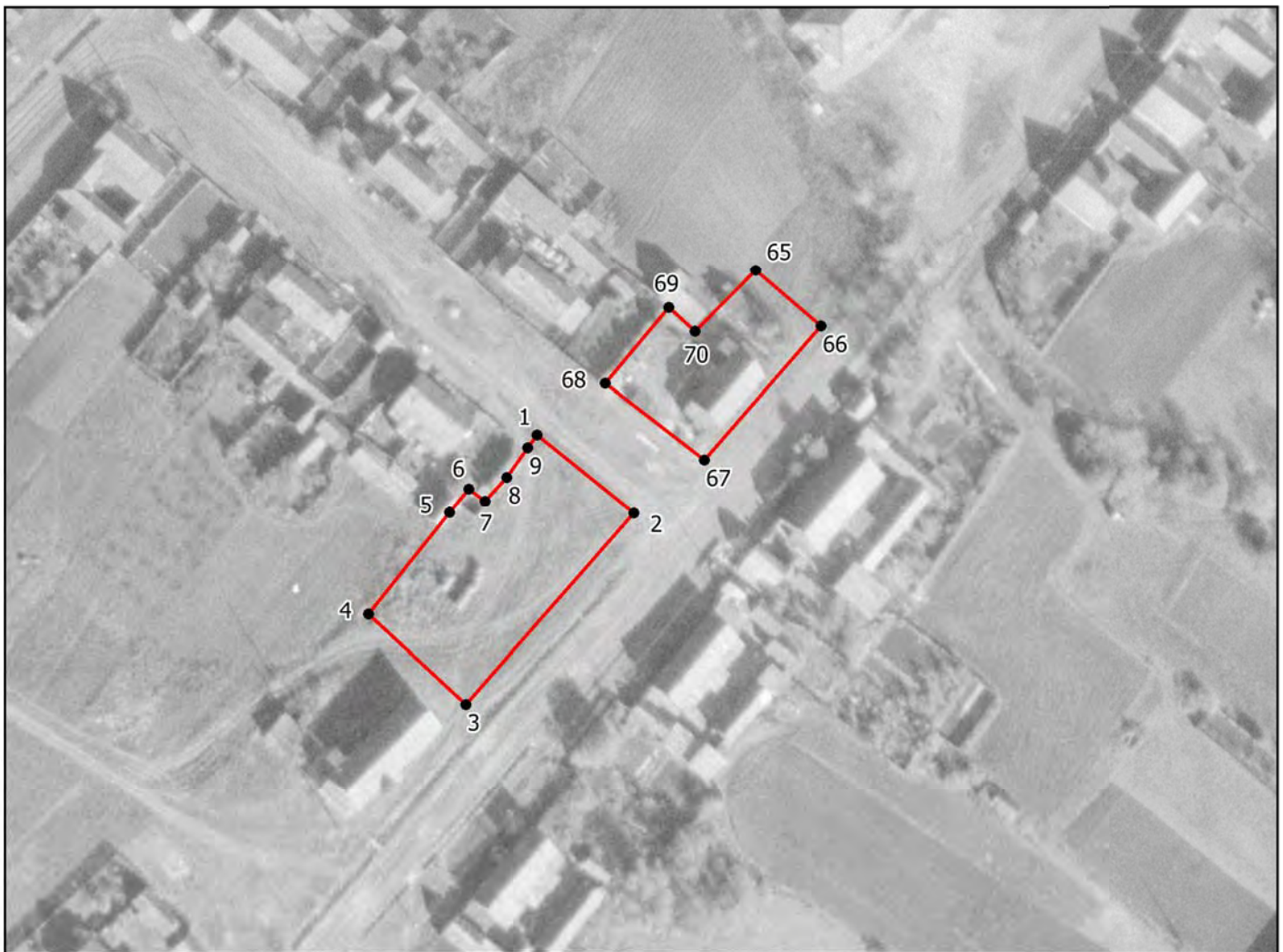
99	384078.56	2246404.65	Картометрический метод	1.00	—
100	384066.80	2246386.08	Картометрический метод	1.00	—
101	384086.82	2246373.13	Картометрический метод	1.00	—
98	384098.49	2246391.64	Картометрический метод	1.00	—
Зона1(9)	—	—	—	—	—
102	393859.58	2241774.61	Картометрический метод	1.00	—
103	393854.51	2241760.58	Картометрический метод	1.00	—
104	393852.06	2241761.61	Картометрический метод	1.00	—
105	393847.82	2241751.00	Картометрический метод	1.00	—
106	393855.88	2241747.57	Картометрический метод	1.00	—
107	393858.20	2241753.59	Картометрический метод	1.00	—
108	393863.58	2241751.39	Картометрический метод	1.00	—
109	393877.76	2241767.04	Картометрический метод	1.00	—
102	393859.58	2241774.61	Картометрический метод	1.00	—

### 3. Сведения о характерных точках части (частей) границы объекта

Обозначение характерных точек части границы	Координаты, м		Метод определения координат характерной точки	Средняя квадратическая погрешность положения характерной точки ( $M_i$ ), м	Описание обозначения точки на местности (при наличии)
	X	Y			
1	2	3	4	5	6
—	—	—	—	—	—

Текстовое описание местоположения границ объекта

Прохождение границы		Описание прохождения границы
от точки	до точки	
1	2	3
-	-	-



Масштаб 1:1500

Используемые условные знаки и обозначения:

• 1 Характерная точка границы объекта

— Граница объекта



(А.В. Арлаков) Дата 10.06.2020





Масштаб 1:1700

Используемые условные знаки и обозначения:

• 1 Характерная точка границы объекта

— Граница объекта



(А.В. Арлаков) Дата 10.06.2020



Масштаб 1:1500

Используемые условные знаки и обозначения:

• 1 Характерная точка границы объекта

— Граница объекта



(А.В. Арлаков) Дата 10.06.2020





Масштаб 1:1500

Используемые условные знаки и обозначения:

• 1 Характерная точка границы объекта

— Граница объекта



(А.В. Арлаков) Дата 10.06.2020



Масштаб 1:1500

Используемые условные знаки и обозначения:

● 1 Характерная точка границы объекта

— Граница объекта



(А.В. Арлаков) Дата 10.06.2020





Масштаб 1:1500

Используемые условные знаки и обозначения:

● 1 Характерная точка границы объекта

— Граница объекта



(А.В. Арлаков) Дата 10.06.2020