

ОПИСАНИЕ МЕСТОПОЛОЖЕНИЯ ГРАНИЦ
Территориальная зона ЗСН.1 – зона ритуальной деятельности
(наименование объекта, местоположение границ которого описано (далее - объект))

Раздел 1

Сведения об объекте		
№ п/п	Характеристики объекта	Описание характеристик
1	2	3
1	Местоположение объекта	Кировская область, Уржумский район, Большеройское сельское поселение
2	Площадь объекта +/- величина погрешности определения площади (Р+/- Дельта Р)	–
3	Иные характеристики объекта	–

Раздел 2

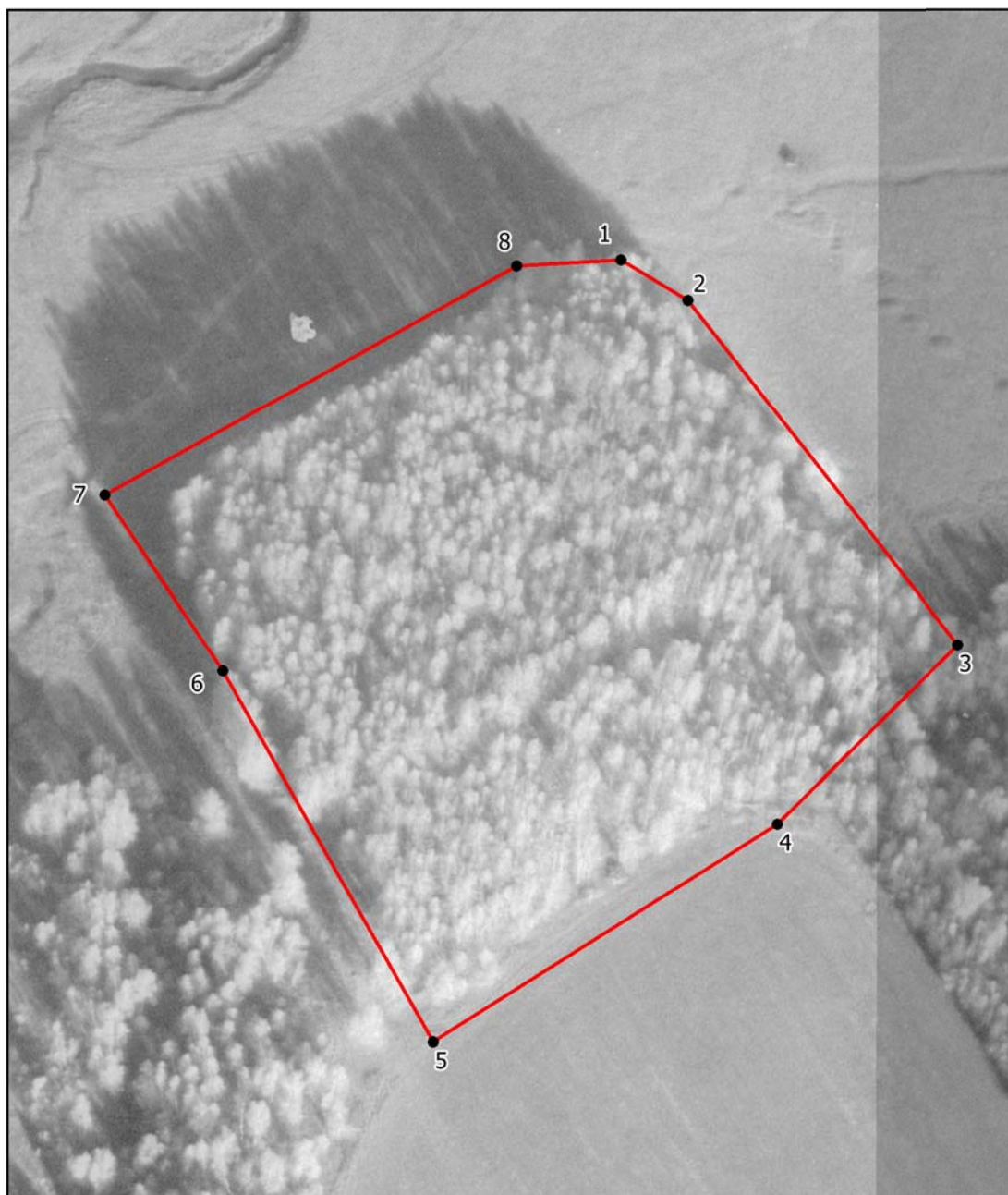
Сведения о местоположении границ объекта					
1. Система координат <u>МСК-43, зона 2</u>					
2. Сведения о характерных точках границ объекта					
Обозначение характерных точек границ	Координаты, м		Метод определения координат характерной точки	Средняя квадратическая погрешность положения характерной точки (M_t), м	Описание обозначения точки на местности (при наличии)
	X	Y			
1	2	3	4	5	6
Зона1(1)	–	–	–	–	–
1	390513.99	2242302.79	Иное описание	0.20	–
2	390502.35	2242321.98	Иное описание	0.20	–
3	390403.75	2242399.49	Иное описание	0.20	–
4	390352.49	2242347.65	Иное описание	0.20	–
5	390290.16	2242249.22	Иное описание	0.20	–
6	390396.23	2242188.95	Иное описание	0.20	–
7	390446.75	2242155.25	Иное описание	0.20	–
8	390512.31	2242273.03	Иное описание	0.20	–
1	390513.99	2242302.79	Иное описание	0.20	–
Зона1(2)	–	–	–	–	–
9	389151.77	2242513.34	Иное описание	0.06	–
10	389083.48	2242572.08	Иное описание	0.06	–
11	389030.34	2242499.64	Иное описание	0.06	–
12	389105.34	2242457.61	Иное описание	0.06	–
9	389151.77	2242513.34	Иное описание	0.06	–
Зона1(3)	–	–	–	–	–
13	382611.36	2242557.21	Иное описание	0.20	–
14	382558.71	2242664.75	Иное описание	0.20	–
15	382513.80	2242688.07	Иное описание	0.20	–
16	382425.08	2242702.36	Иное описание	0.20	–
17	382365.44	2242678.65	Иное описание	0.20	–
18	382358.64	2242673.65	Иное описание	0.20	–
19	382362.70	2242649.99	Иное описание	0.20	–
20	382389.80	2242532.89	Иное описание	0.20	–
21	382392.28	2242514.78	Иное описание	0.20	–
22	382431.92	2242473.24	Иное описание	0.20	–
23	382484.37	2242420.78	Иное описание	0.20	–
24	382500.00	2242403.63	Иное описание	0.20	–
13	382611.36	2242557.21	Иное описание	0.20	–
3. Сведения о характерных точках части (частей) границы объекта					
Обозначение характерных точек части границы	Координаты, м		Метод определения координат характерной точки	Средняя квадратическая погрешность положения характерной точки (M_t), м	Описание обозначения точки на местности (при наличии)
	X	Y			
1	2	3	4	5	6
–	–	–	–	–	–

Текстовое описание местоположения границ объекта

Прохождение границы		Описание прохождения границы
от точки	до точки	
1	2	3
-	-	-

Раздел 4

План границ объекта



Масштаб 1:2000

Используемые условные знаки и обозначения:

● 1 Характерная точка границы объекта

— Граница объекта



(А.В. Арлаков) Дата 26.09.2022

Раздел 4

План границ объекта



Масштаб 1:2000

Используемые условные знаки и обозначения:

● 1 Характерная точка границы объекта

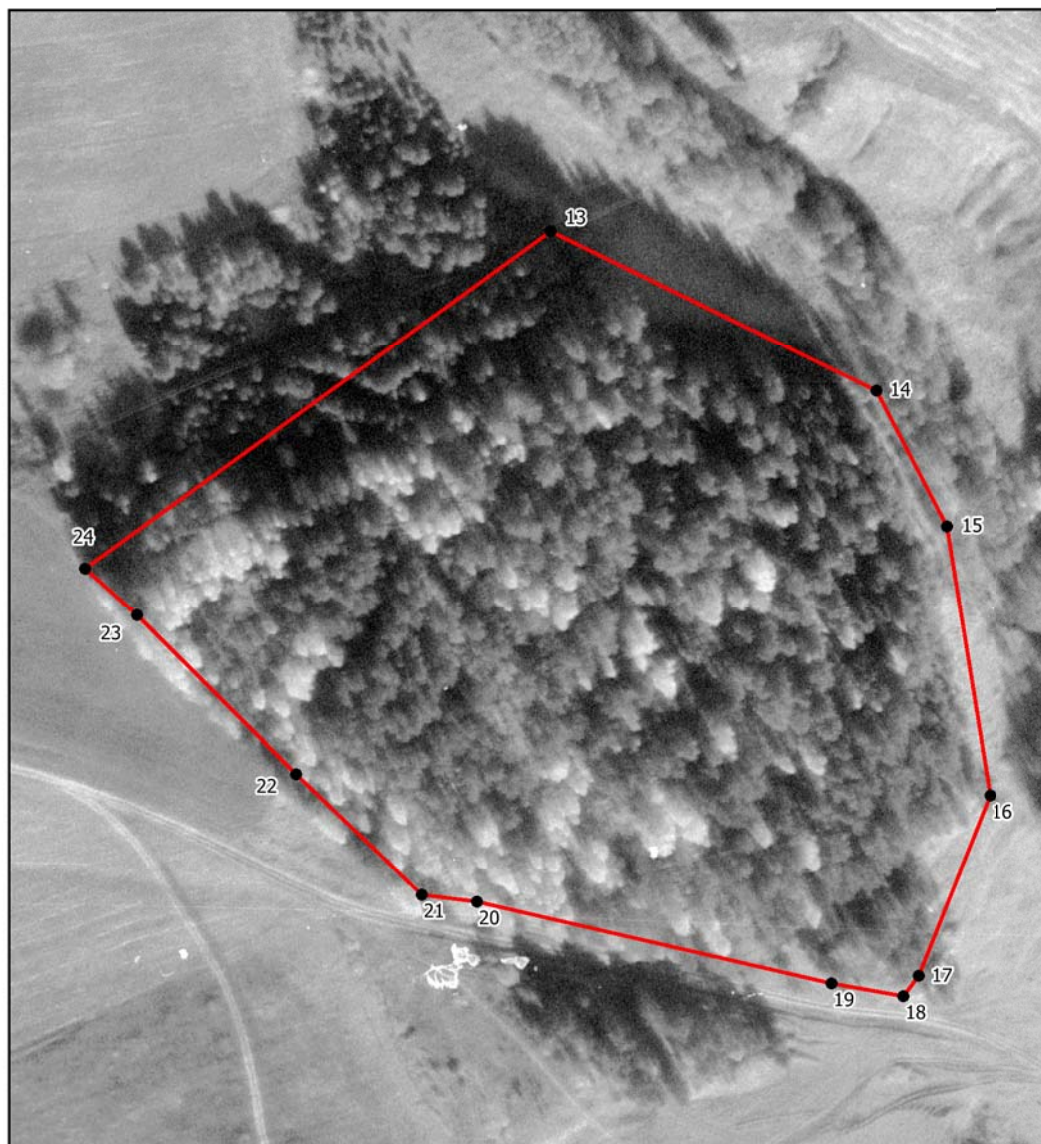
— Граница объекта



(А.В. Арлаков) Дата 26.09.2022

Раздел 4

План границ объекта



Масштаб 1:2500

Используемые условные знаки и обозначения:

● 1 Характерная точка границы объекта

— Граница объекта



(А.В. Арлаков) Дата 26.09.2022